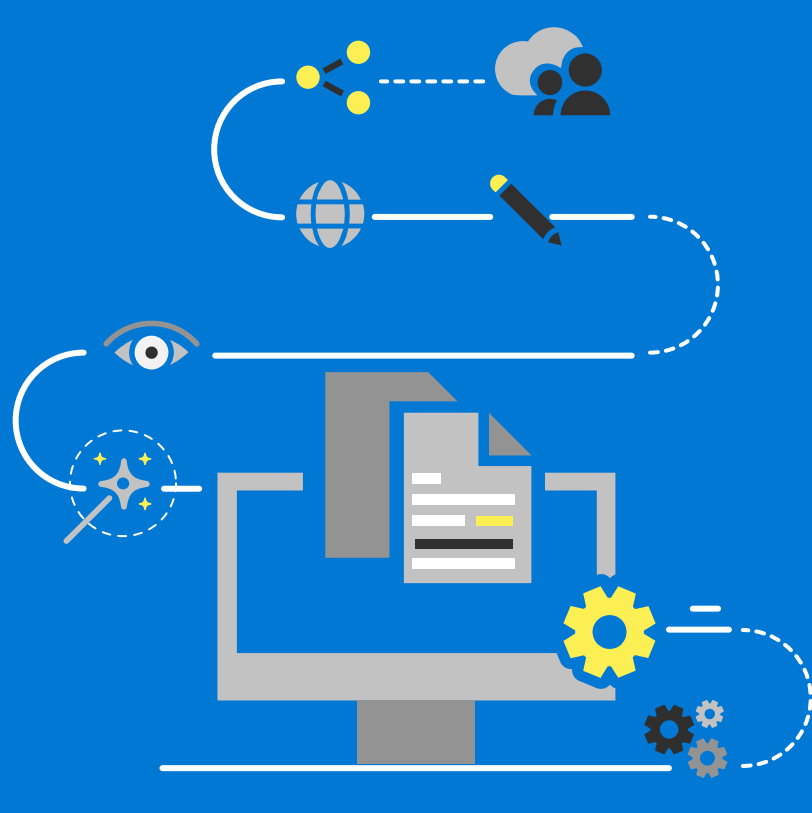


Så här anpassar du din Microsoft SharePoint Online-webbplats

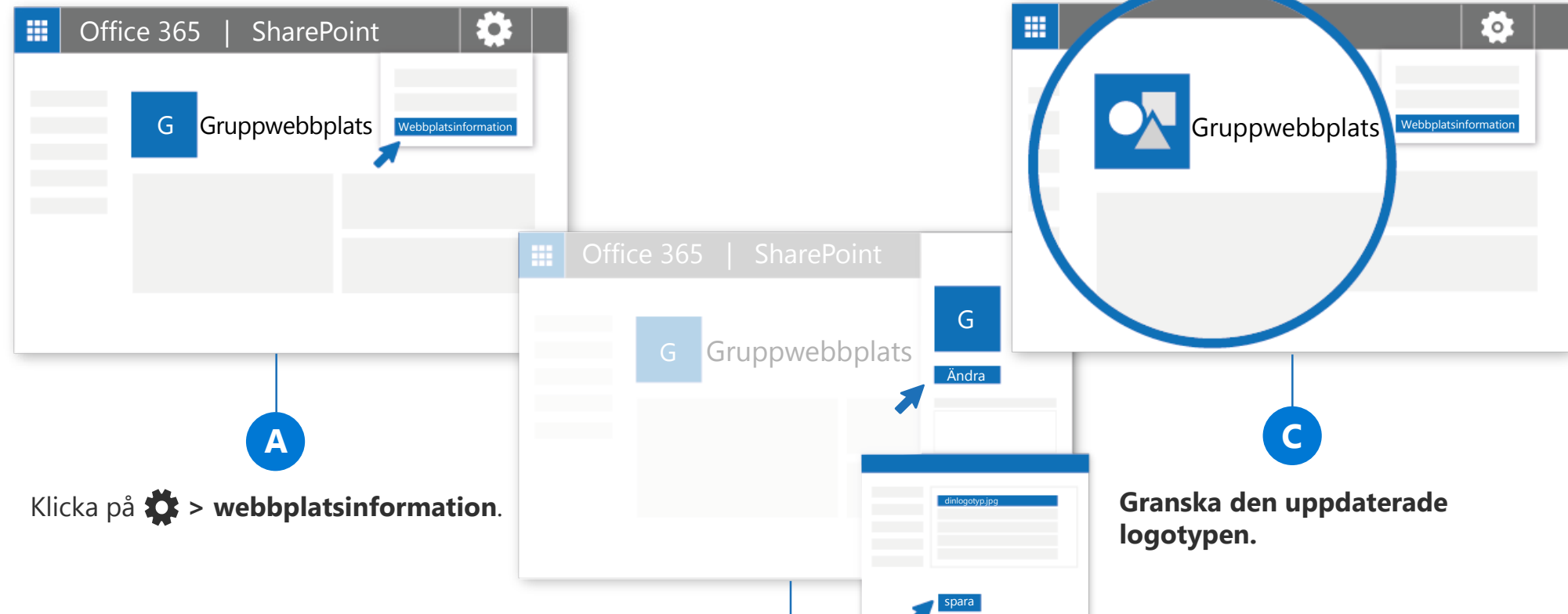


Läs de här tipsen och lär dig hur du:

- 1 Anpassar logotypen
- 2 Anpassar navigeringen
- 3 Anpassar temat
- 4 Anpassar sidlayouten
- 5 Anpassar webbdelarna

Anpassa din logotyp

Du kan ändra logotyp för webbplatsen.



Klicka på **webbplatsinformation**.

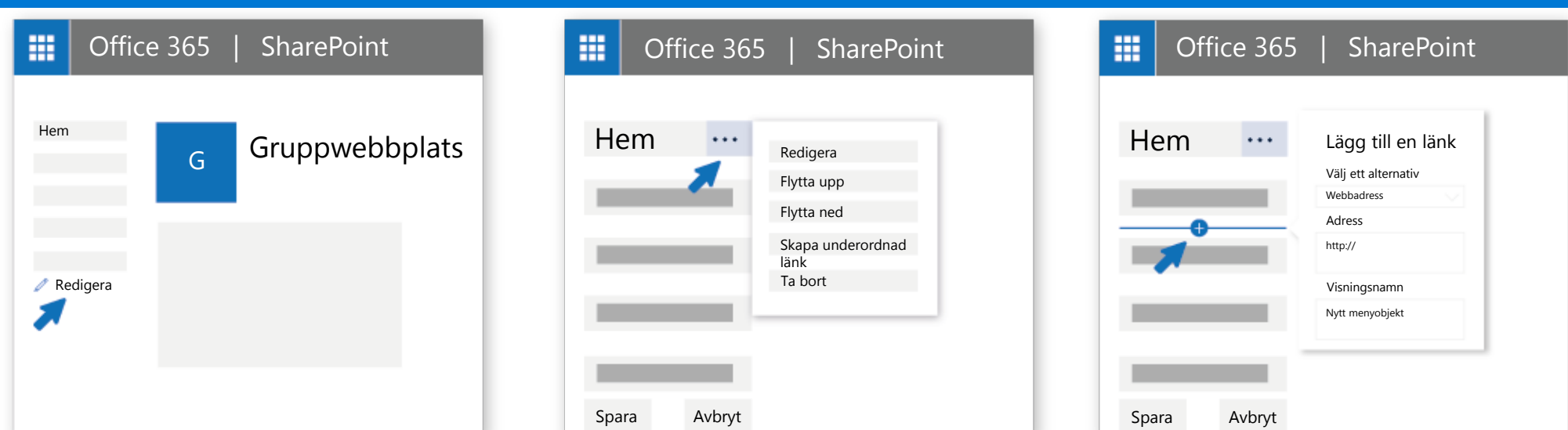
Granska den uppdaterade logotypen.

Panelen Webbplatsinformation öppnas. Klicka på **Ändra**, välj den bild du vill använda och klicka på **Öppna** > **Spara**. Rekommenderad logotypstorlek är 64 px X 64 px.

<https://aka.ms/customizelogo>

Anpassa navigeringen

Du kan lägga till, ta bort eller ändra länkarnas ordning eller placering i vänstra navigeringsfältet (Snabbstart), övre navigeringsfältet eller hubbnavigeringsfältet.



Klicka på **Redigera** om du vill ändra i navigeringsfönstret.

Om du vill redigera befintliga länkar klickar du på punkterna (...) bredvid länken.

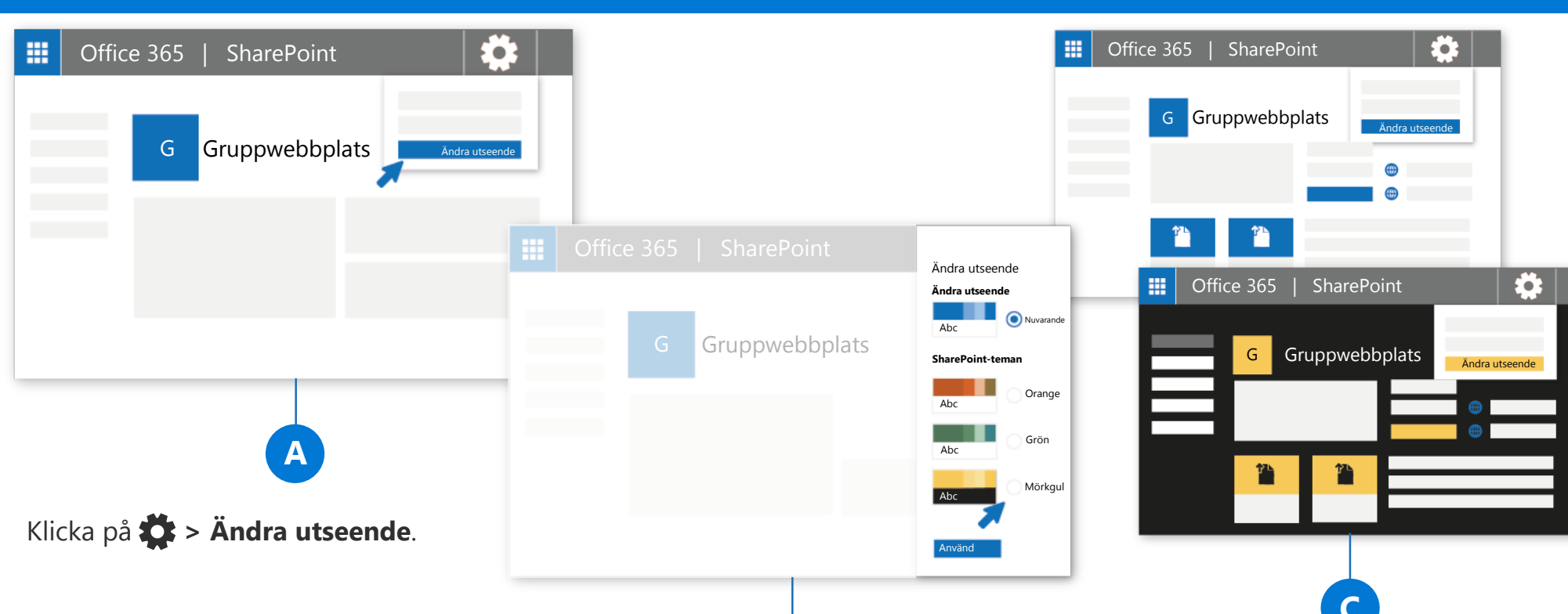
Om du vill lägga till en ny länk klickar du på ikonen + som visas när du håller muspekaren över eller under en länk. I dialogrutan som visas väljer du URL och lägger till en egen länk eller väljer en av standardobjekten som är kopplade till webbplatsen. Klicka sedan på **OK**.

- Redigera** – Ändra adress och/eller visningsnamn
- Flytta upp** – Flyttar upp länken
- Flytta ned** – Flyttar ned länken
- Skapa underordnad länk** – Gör länken underordnad länken ovan
- Flytta upp underordnad länk** – Gör om en underordnad länk till en länk på högsta nivå
- Ta bort** – Tar bort menyobjektet

<https://aka.ms/customizenavigation>

Anpassa temat

Så här ändrar du utseende på SharePoint Online-webbplatsen.



Klicka på **Ändra utseende**.

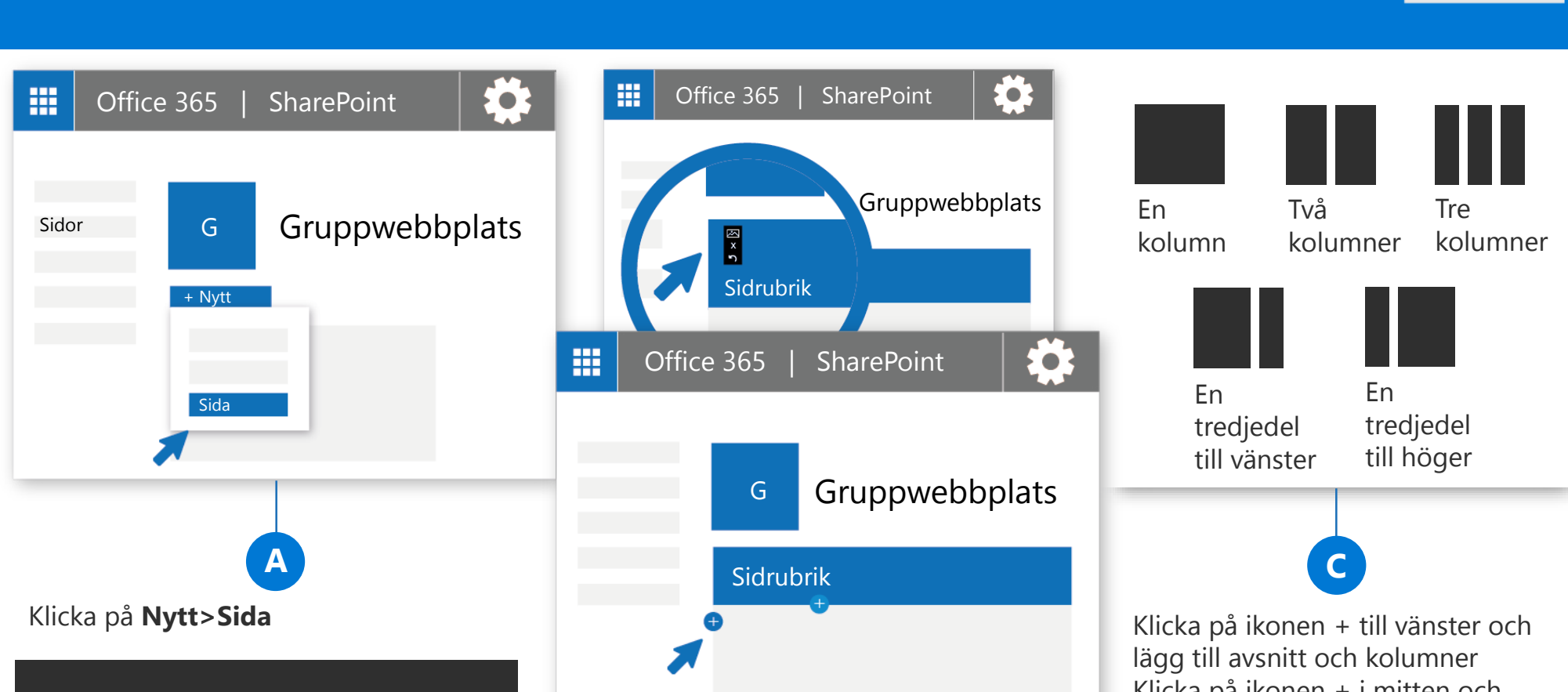
Panelen Ändra utseende öppnas. Markera temat du vill använda och klicka på **Använd**. Om du väljer ett färdigt tema kan du anpassa huvud- och accentfärgerna ytterligare.

Före och efter
Här är ett exempel på vad som händer när du väljer temat Mörkgul för en SharePoint Online-gruppwebbplats. Bakgrunden blir svart, texten blir vit och andra element ändras från blåa till gula.

<https://aka.ms/changelook>

Lägga till sidor

Du kan enkelt lägga till sidor och innehåll för webbplatsen. Så här gör du:



Klicka på **Nytt**>**Sida**

Publicera
Webbplatsens användare kan inte se sidan innan du publicerar den. Publicerade sidor kan ses av användare som har rätt behörighet på webbplatsen.

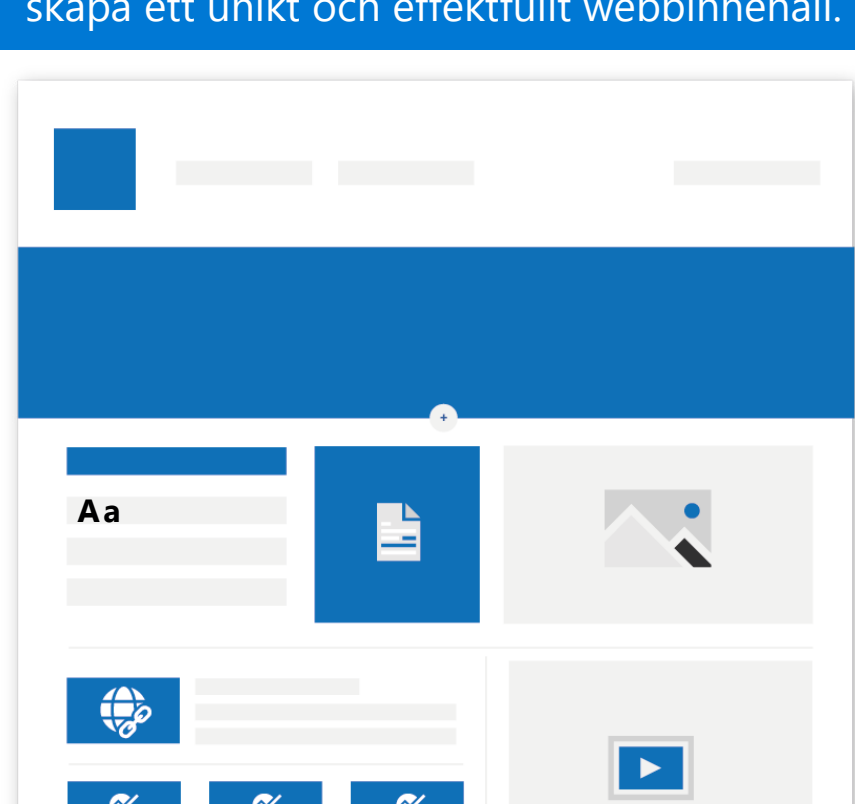
Du kan lägga till en sidrubrik och bild

Klicka på ikonen + till vänster och lägg till avsnitt och kolumner. Klicka på ikonen + i mitten och lägg till webbdelar

<https://aka.ms/addpage>

Webbdelar

När du designar en sida kan du lägga till olika element och skapa ett unikt och effektivt webbinnehåll.



Här är några vanliga webbdelar

- Text**
Lägg till text och tabeller på sidan
- Bild**
Lägg till en bild från biblioteket, ladda upp en ny eller sök efter en bild på webben
- Länk**
Använd webbdelen Länk och lägg till en länk med en förhandsgranskning av internt eller externt innehåll
- Bädda in**
Berika sidan med innehåll från andra webbplatser
- Framlyft innehåll**
Visa innehåll dynamiskt baserat på innehållstyp, filtrering eller söksträngar
- Visningsprogram för filer**
Infoga en mängd olika filtyper på sidan

Om du vill lägga till webbdelar klickar du på ikonen + som visas när du håller muspekaren över sidan eller inom ett avsnitt på sidan.

Det finns många fler webbdelar tillgängliga. Hela listan hittar du på <https://aka.ms/webparts>